



VÁLVULAS

Valves

Una gama completa de válvulas de latón, esfera, manguera, escuadra retención, compuerta, filtros, manómetros,... para todo tipo de instalaciones.

A complete range of brass ball valves, bibcock ball valves, angle valves, retention valves, gate valves, strainers, pressure gauges,... for all types of installations.

Válvulas de esfera / Ball valves	p. 21
Válvulas esfera Mini / Mini ball valves	p. 29
Válvulas de empotrar / Built-in valves	p. 33
Válvulas para manguera / Bibcock valves	p. 39
Válvulas para barril / Barrel valves	p. 44
Válvulas escuadra / Angle valves	p. 45
Válvulas de retención / Check valves	p. 51
Válvulas de compuerta / Gate valves	p. 55
Filtros / Filters	p. 58
Válvulas reductoras de presión / Pressure reducer valves	p. 61
Presostatos / Pressure Switch	p. 66
Controladores / Controllers	p. 69
Manómetros / Pressure gauges	p. 71
Válvulas antifraude / Anti fraud valves	p. 77

Válvulas de esfera

Ball valves



Válvula esfera on/off
Ball valve on/off

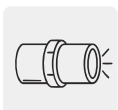


Latón europeo forjado
Forged european brass



Conexiones roscadas
Threaded ends

G ISO 228/1 | NPT



Conexión a tubería
Connection pipe

CU, FE, PE...



Extremos soldar
Welding ends



Presión nominal
Nominal Pressure

16 | 25 | 40



Accionamientos
Controls

Palanca,
Palomilla
Cuadradillo

Manual lever
Aluminium butterfly handle
Square handle



Diferentes dimensiones y pasos
Different dimensions and bores

Total, Estándar, Reducido
Full, Standard, Reduced



Acabados
Color finished

Cromado
Niquelado
Latón
Chrome plated
Nickel plated
Brass



Elementos
Elements

1. Cuerpo | Body
2. Tapa | Cap
3. Esfera | Ball
4. Eje + Juntas tóricas | Stem + O'rings
5. Asientos | Ball seats
6. Tuerca | Nut
7. Accionamiento | Handle

Ref. 3020 - 3020N



Válvula de esfera serie pesada.

PN 40. Paso total. Construcción en latón UNE-EN 12165 cromado. Asientos PTFE. Extremos rosca gas (BSP) H-H - ISO 228/1. Temp. máx. 110°C. Mando manual por palanca de acero.

También disponible con rosca NPT (3020N)

Heavy ball valve.

PN 40. Full bore. Body chrome plated brass UNE-EN 12165. PTFE seats. Gas threaded ends (BSP) F-F - ISO 228/1. Max. Temp. 110°C. Steel lever manual control.

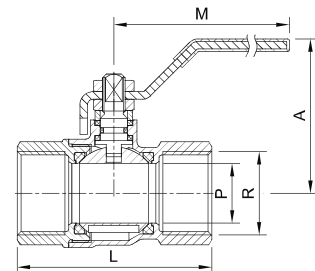
Also available NPT thread (3020N).



Información técnica
Technical information

R	P	A	L	M
1/4"	10	45	48	84
3/8"	10	45	50	84
1/2"	15	47	58	84
3/4"	20	58	65	98
1"	25	61	78	98
1 1/4"	32	74	88	126
1 1/2"	40	80	105	126
2"	50	91	122	158
2 1/2"	59	96	140	158
3"	72	118	163	195
4"	90	133	190	261

CÓDIGO CODE	MEDIDA SIZE	PESO WEIGHT	CAJA / BOX CARTON	P.V.P. € PRICE €
3020 02	1/4"	0.128	8-184	-
3020 03	3/8"	0.122	8-184	-
3020 04	1/2"	0.172	8-128	-
3020 05	3/4"	0.286	8-72	-
3020 06	1"	0.431	6-36	-
3020 07	1 1/4"	0.696	4-24	-
3020 08	1 1/2"	0.991	2-18	-
3020 09	2"	1.542	2-12	-
3020 10	2 1/2"	2.43	4-8	-
3020 11	3"	3.863	2-4	-
3020 12	4"	6.33	1-2	-



Ref. 3021



Válvula de esfera serie pesada palanca inox

PN 40. Paso total. Construcción en latón UNE-EN 12165 cromado. Asientos PTFE. Extremos rosca gas (BSP) H-H - ISO 228/1. Temp. máx. 110°C. Mando manual por palanca de acero inoxidable AISI 304 .

Heavy ball valve. Stainless steel lever

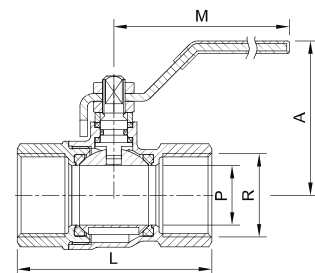
PN 40. Full bore. Body chrome plated brass UNE-EN 12165. PTFE seats. Gas threaded ends (BSP) F-F - ISO 228/1. Max. Temp. 110°C. AISI 304 stainless steel lever manual control.



Información técnica
Technical information

R	P	A	L	M
1/4"	10	45	48	84
3/8"	10	45	50	84
1/2"	15	47	58	84
3/4"	20	58	65	98
1"	25	61	78	98
1 1/4"	32	74	88	126
1 1/2"	40	80	105	126
2"	50	91	122	158
2 1/2"	59	96	140	158
3"	72	118	163	195
4"	90	133	190	261

3021 02	1/4"	0.125	8-192	-
3021 03	3/8"	0.121	8-192	-
3021 04	1/2"	0.172	8-128	-
3021 05	3/4"	0.286	8-72	-
3021 06	1"	0.43	6-36	-
3021 07	1 1/4"	0.676	4-32	-
3021 08	1 1/2"	0.971	2-24	-
3021 09	2"	1.51	2-14	-
3021 10	2 1/2"	2.43	4-8	-
3021 11	3"	4.07	2-4	-
3021 12	4"	6.39	1-2	-



Ref. 3023 - 3023N



Válvula de esfera para montaje actuador

PN 40. Paso total. Construcción en latón UNE-EN 12165 cromado. Asientos PTFE. Extremos rosca gas (BSP) H-H ISO 228/1. Temp. máx. 110°C. Conexión a actuador s/ ISO 5211. Palanca en acero.

También disponible con rosca NPT (3023N)

Ball valve for direct assembling

PN 40. Full bore. Body chrome plated brass UNE-EN 12165 cromado. PTFE seats. Gas threaded ends (BSP) F-F ISO 228/1. Max. temp. 110°C. Actuator connection ISO 5211. Steel lever handle.

Also available NPT thread (3023N).

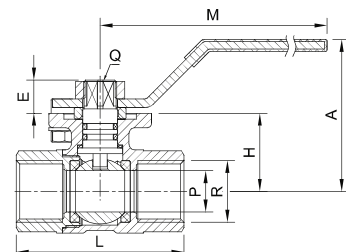


Información técnica
Technical information

R	P	A	M	L	X	H	E	Q	ISO5211
1/2"	15	52	104	58	15	27	11	9	F03
3/4"	20	57	104	65	16	32	11	9	F03
1"	25	60	112	78	20	35	11	9	F04
1 1/4"	32	69	139	88	20	44	14	11	F05
1 1/2"	40	75	139	105	25	49	14	11	F05
2"	50	86	139	122	27	60	14	11	F05

3023 04	1/2"	0.271	10-80	-
3023 05	3/4"	0.373	6-60	-
3023 06	1"	0.562	4-40	-
3023 07	1 1/4"	0.917	5-20	-
3023 08	1 1/2"	1.225	4-12	-
3023 09	2"	1.837	2-8	-

Precios rosca NPT a consultar. / NPT thread prices on request.



Ref.3028



Válvula esfera serie ligera

PN 25. Paso estándar. Construcción en latón UNE-EN 12165 cromado. Asientos PTFE. Extremos rosca gas (BSP) H-H - ISO 228/1. Temp. máx. 110°C. Mando manual por palanca de acero.

Light ball valve

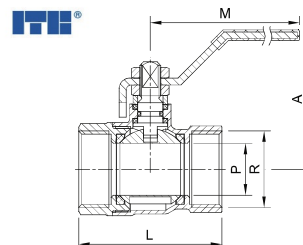
PN 25. Standard bore. Body chrome plated brass UNE-EN 12165. PTFE seats. Gas threaded ends (BSP) F-F - ISO 228/1. Max. Temp. 110°C. Steel lever manual control.

R	P	A	L	M
1/2"	14	46	44	84
3/4"	18	50	51	84
1"	23	57	61	92
1 1/4"	27	63	71	98
1 1/2"	34	74	81	113
2"	43	83	93	126
2 1/2"	52	96	118	158
3"	65	126	137	196
4"	79	137	163	265



Información técnica
Technical information

CÓDIGO CODE	MEDIDA SIZE	PESO WEIGHT	CAJA / BOX CARTON	P.V.P. € PRICE €
3028 04	1/2"	0,128	8-160	-
3028 05	3/4"	0,193	8-112	-
3028 06	1"	0,318	8-72	-
3028 07	1 1/4"	0,411	6-54	-
3028 08	1 1/2"	0,643	2-32	-
3028 09	2"	0,958	2-18	-
3028 10	2 1/2"	1,882	6-12	-
3028 11	3"	3,029	4-8	-
3028 12	4"	4,869	2-4	-



Ref.3028R



Válvula de esfera serie ligera (palanca roja)

PN 25. Paso estándar. Construcción en latón UNE-EN 12165 cromado. Asientos de PTFE. Extremos roscados H-H - ISO 228/1. Temp.máx. 110°C. Mando manual por palanca de acero.

Light ball valve (red handle)

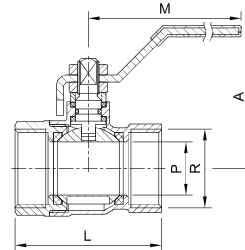
PN 25. Standard bore. Body chrome plated brass UNE -EN 12165. PTFE seats. Threaded ends ISO 228/1 F-F. Max. temp. 110°C. Steel lever manual control.

R	P	A	L	M
1/2"	14	46	44	84
3/4"	18	50	51	84
1"	23	57	61	92
1 1/4"	27	63	71	98
1 1/2"	34	74	81	113
2"	43	83	93	126



Información técnica
Technical information

3028R 04	1/2"	0,126	8-160	-
3028R 05	3/4"	0,192	8-112	-
3028R 06	1"	0,323	8-72	-
3028R 07	1 1/4"	0,412	6-54	-
3028R 08	1 1/2"	0,64	2-32	-
3028R 09	2"	0,945	2-18	-



Ref.3026R



Válvula de esfera serie ligera (palanca roja)

PN 25. Paso estándar. Construcción en latón UNE-EN 12165 cromado. Asientos de PTFE. Extremos roscados M-H - ISO 228/1. Temp. máx. 110°C. Mando manual por palanca de acero.

Light ball valve (red handle)

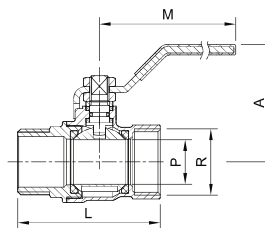
PN 25. Standard bore. Body chrome plated brass UNE -EN 12165. PTFE seats. Threaded ends ISO 228/1 M-F. Max. temp. 110°C. Steel lever manual control.

R	P	A	L	M
1/2"	14	46	51,8	84
3/4"	18	50	60	84
1"	23	57	71,9	92
1 1/4"	27	63	78,8	98
1 1/2"	34	74	88	113
2"	43	83	102	126



Información técnica
Technical information

3026R 04	1/2"	0,14	8-160	-
3026R 05	3/4"	0,216	8-96	-
3026R 06	1"	0,361	8-72	-
3026R 07	1 1/4"	0,453	6-54	-
3026R 08	1 1/2"	0,678	2-32	-
3026R 09	2"	1,039	2-18	-



Ref.3027R



Válvula de esfera serie ligera (palanca roja)

PN 25. Paso estándar. Construcción en latón UNE-EN 12165 cromado. Asientos de PTFE. Extremos roscados M-M - ISO 228/1. Temp. máx. 110°C. Mando manual por palanca de acero.

Light ball valve (red handle)

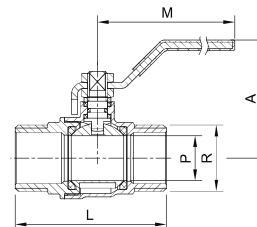
PN 25. Standard bore. Body chrome plated brass UNE -EN 12165. PTFE seats. Threaded ends ISO 228/1 M-M. Max. temp. 110°C. Steel lever manual control.

R	P	A	L	M
1/2"	14	46	53,8	84
3/4"	18	50	62	84
1"	23	57	75,7	92



Información técnica
Technical information

3027R 04	1/2"	0,137	8-160	-
3027R 05	3/4"	0,214	8-96	-
3027R 06	1"	0,372	8-72	-



Ref. 3028P - 3028PR



Válvula de esfera serie ligera (3028P palomilla azul - 3028PR palomilla roja)

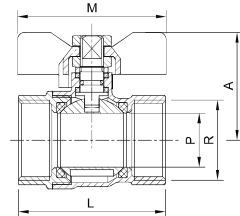
PN 25. Paso estándar. Construcción en latón UNE-EN 12165 cromado. Asientos de PTFE. Extremos roscados H-H - ISO 228/1. Temp.máx. 110°C. Mando manual por palomilla de aluminio.

Light ball valve (3028P blue butterfly handle - 3028PR red butterfly handle)

PN 25. Standard bore. Body chrome plated brass UNE -EN 12165. PTFE seats. Threaded ends ISO 228/1 F-F. Max. temp. 110°C. Aluminium butterfly handle.

R	P	A	L	M
1/2"	14	34,5	51,8	50
3/4"	18	37,5	60	50
1"	23	45	71,9	62

CÓDIGO CODE	MEDIDA SIZE	PESO WEIGHT	CAJA / BOX CARTON	P.V.P. € PRICE €
3028P 04	1/2"	0.105	10-140	-
3028P 05	3/4"	0.169	6-84	-
3028P 06	1"	0.285	5-60	-
3028PR 04	1/2"	0.105	10-140	-
3028PR 05	3/4"	0.17	6-84	-
3028PR 06	1"	0.285	5-60	-



Información técnica
Technical information

Ref. 3026P - 3026PR



Válvula de esfera serie ligera (3026P palomilla azul - 3026PR palomilla roja)

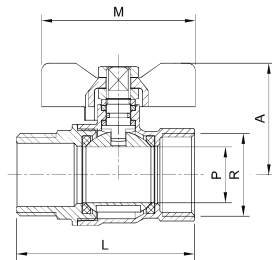
PN 25. Paso estándar. Construcción en latón UNE-EN 12165 cromado. Asientos de PTFE. Extremos roscados H-H - ISO 228/1. Temp.máx. 110°C. Mando manual por palomilla de aluminio.

Light ball valve (blue butterfly handle 3026P - red butterfly handle 3036PR)

PN 25. Standard bore. Body chrome plated brass UNE -EN 12165. PTFE seats. Threaded ends ISO 228/1 F-F. Max. temp. 110°C. Aluminium butterfly handle.

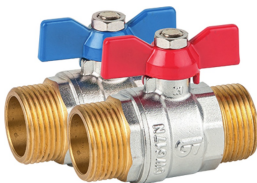
R	P	A	L	M
1/2"	14	34,5	44	50
3/4"	18	37,5	51	50
1"	23	45	61	62

3026P 04	1/2"	0.117	8-128	-
3026P 05	3/4"	0.193	6-96	-
3026P 06	1"	0.324	5-60	-
3026PR 04	1/2"	0.118	8-128	-
3026PR 05	3/4"	0.194	6-96	-
3026PR 06	1"	0.324	5-60	-



Información técnica
Technical information

Ref. 3027P - 3027PR



Válvula de esfera serie ligera M-M (3027P palomilla azul - 3027PR palomilla roja)

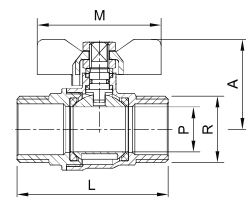
PN 25. Paso estándar. Construcción en latón UNE-EN 12165 cromado. Asientos de PTFE. Extremos roscados M-M - ISO 228/1. Temp.máx. 110°C. Mando manual por palomilla de aluminio.

Light ball valve M-M (3027P blue butterfly handle - 3027PR red butterfly handle)

PN 25. Standard bore. Body chrome plated brass UNE -EN 12165. PTFE seats. Threaded ends ISO 228/1 M-M. Max. temp. 110°C. Aluminium butterfly handle.

R	P	A	L	M
1/2"	14	34,5	53,8	50
3/4"	18	37,7	62	50
1"	23	45	75,7	62

3027P 04	1/2"	0.115	10-140	-
3027P 05	3/4"	0.192	6-84	-
3027P 06	1"	0.334	5-60	-
3027PR 04	1/2"	0.115	10-140	-
3027PR 05	3/4"	0.19	6-84	-
3027PR 06	1"	0.335	5-60	-



Información técnica
Technical information

Ref. 3029 - 3022



Válvula de esfera

También disponible con rosca NPT (3022).
PN 25. Paso total. Construcción en latón UNE-EN 12165 cromado. Asiento PTFE. Extremos roscados H-H - ISO 228/1. Temp. máx. 110°C. Mando manual por palanca de acero.

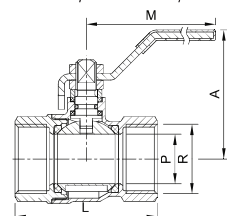
Ball valve

Also available NPT thread (3022).
PN 25. Full bore. Body chrome plated brass UNE-EN 12165. PTFE seats. Treaded ends F-F - ISO 228/1. Max. temp. 110°C. Steel lever manual control.

R	P	A	L	M
1/4"	10	46	40	84
3/8"	10	46	43	84
1/2"	15	47	49	84
3/4"	20	58	56	98
1"	25	61	68	98
1 1/4"	32	74	80	126
1 1/2"	40	80	89	126
2"	50	91	104	158
2 1/2"	59	101	137	158
3"	72	131	158	196
4"	90	145	183	265

3029 02	1/4"	0.106	10-200	-
3029 03	3/8"	0.112	10-200	-
3029 04	1/2"	0.152	8-144	-
3029 05	3/4"	0.266	8-80	-
3029 06	1"	0.388	6-54	-
3029 07	1 1/4"	0.6	4-36	-
3029 08	1 1/2"	0.826	2-24	-
3029 09	2"	1.314	2-18	-
3029 10	2 1/2"	2.418	4-8	-
3029 11	3"	3.85	2-4	-
3029 12	4"	6.074	4	-

Precios rosca NPT a consultar / NPT thread prices on request



Información técnica
Technical information



Ref.3029H



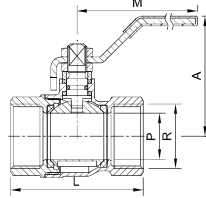
Válvula de esfera (palanca roja)

PN 25. Paso total. Construcción en latón UNE-EN 12165 cromado. Asiento PTFE. Extremos roscados H-H - ISO 228/1. Temp. máx. 110°C. Mando manual por palanca de acero.

Ball valve (red handle)

PN 25. Full bore. Body chrome plated brass UNE-EN 12165. PTFE seats. Threaded ends F-F - ISO 228/1. Max. temp.110°C. Steel lever manual control.

R	P	A	L	M
1/2"	15	47	49	84
3/4"	20	58	56	98
1"	25	61	68	98
1 1/4"	32	74	80	126
1 1/2"	40	80	89	126
2"	50	91	104	158
2 1/2"	59	101	137	158



CÓDIGO CODE	MEDIDA SIZE	PESO WEIGHT	CAJA / BOX CARTON	P.V.P. € PRICE €
3029H 04	1/2"	0.145	8-144	-
3029H 05	3/4"	0.254	8-80	-
3029H 06	1"	0.377	6-54	-
3029H 07	1 1/4"	0.599	4-36	-
3029H 08	1 1/2"	0.827	2-24	-
3029H 09	2"	1.311	2-18	-
3029H 10	2 1/2"	2.417	4-8	-



Información técnica
Technical information

Ref.3017N



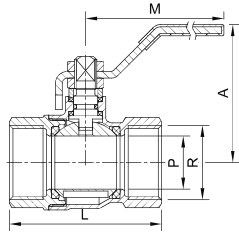
Válvula de esfera sin cromar rosca NPT

400-WOG. Paso total. Construcción en latón UNE-EN 12165. Asientos PTFE. Extremos rosca NPT - H-H según ANSI B 1.20.1. Temperatura máx. 110°C. Mando manual por palanca de acero.

Ball valve without chrome plating NPT thread

400-WOG. Full bore. Brass construction UNE-EN 12165. PTFE seats. NPT threaded ends - F-F ANSI B 1.20.1. Max. temperature 110°C. Steel lever manual control.

R	P	A	L	M
1/4"	10	46	40	84
3/8"	10	46	43	84
1/2"	15	47	49	84
3/4"	20	58	56	98
1"	25	61	68	98
1 1/4"	32	74	80	126
1 1/2"	40	80	89	126
2"	50	91	104	158
2 1/2"	59	101	137	158
3"	72	131	158	196
4"	90	145	183	265



3017N 02	1/4"	0.103	8-176	-
3017N 03	3/8"	0.1	8-192	-
3017N 04	1/2"	0.148	8-144	-
3017N 05	3/4"	0.261	8-72	-
3017N 06	1"	0.389	6-54	-
3017N 07	1 1/4"	0.613	4-48	-
3017N 08	1 1/2"	0.835	2-24	-
3017N 09	2"	1.326	2-16	-
3017N 10	2 1/2"	2.54	2-8	-
3017N 11	3"	4.022	2-4	-
3017N 12	4"	6.038	4	-



Información técnica
Technical information

Ref.3019N



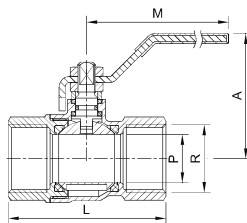
Válvula de esfera sin cromar rosca NPT

PN 40. Paso total. Construcción en latón UNE-EN 12165. Asientos PTFE. Extremos rosca NPT - H-H según ANSI B 1.20.1. Temp. máx. 110°C. Mando manual por palanca de acero.

Ball valve without chrome plating NPT thread

PN 40. Full bore. Brass construction UNE-EN 12165. PTFE seats. Threaded ends NPT - F-F ANSI B 1.20.1. Max. temp. 110°C. Steel lever manual control.

R	P	A	L	M
1/4"	10	45	48	84
3/8"	10	45	50	84
1/2"	15	47	58	84
3/4"	20	58	65	98
1"	25	61	78	98
1 1/4"	32	74	88	126
1 1/2"	40	80	105	126
2"	50	91	122	126



3019N 02	1/4"	0.128	8-176	-
3019N 03	3/8"	0.125	8-192	-
3019N 04	1/2"	0.174	8-112	-
3019N 05	3/4"	0.292	8-80	-
3019N 06	1"	0.444	6-36	-
3019N 07	1 1/4"	0.704	4-48	-
3019N 08	1 1/2"	0.991	2-22	-
3019N 09	2"	1.586	2-14	-



Información técnica
Technical information

Ref.3030I



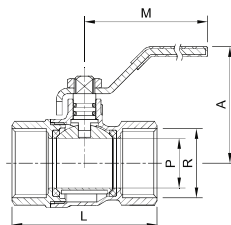
Válvula de esfera. Palanca de acero inoxidable.

PN 25. Paso total. Construcción en latón UNE-EN 12165 niquelado. Asientos PTFE. Eje con doble o-ring. Extremos roscados ISO 228/1 - H-H. Temp. máx. 110°C. Mando manual por palanca de acero inoxidable AISI 304.

Ball valve. Stainless Steel lever manual control.

PN 25. Full bore. Body nickel plated brass UNE-EN 12165. PTFE seats. Stem with double o-ring. Threaded ends ISO 228/1 - F-F. Max. temp. 110°C. AISI 304 stainless Steel lever manual control.

R	P	A	L	M
1/2"	15	45	49	84
3/4"	20	53	56	93
1"	25	56	70	93
1 1/4"	32	66	79	115
1 1/2"	40	77	89	126
2"	50	86	104	158



3030I 04	1/2"	0.153	8-144	-
3030I 05	3/4"	0.253	8-88	-
3030I 06	1"	0.382	6-54	-
3030I 07	1 1/4"	0.588	4-36	-
3030I 08	1 1/2"	0.855	2-24	-
3030I 09	2"	1.337	2-18	-



Información técnica
Technical information

Ref.3031



Válvula de esfera latón DZR. Palanca de acero inoxidable AISI 304

PN 25. Paso total. Construcción en latón anticorrosión DZR CW602N según UNE-EN 12165 níquelado. Asientos PTFE. Ejes con doble o-ring. Extremos roscados ISO 228/1 - H-H. Temp. máx. 110°C. Mando manual por palanca de acero inoxidable AISI 304.

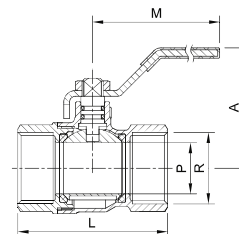
DZR ball valve. AISI 304 stainless steel lever manual control
PN 25. Full bore. Body nickel plated CW602N DZR anticorrosion brass construction UNE-EN 12165. PTFE seats. Stem with double o-ring. Threaded ends ISO 228/1 - F-F. Max. temp. 110°C. AISI 304 stainless steel lever manual control.

R	P	A	L	M
1/2"	14,2	45	49	84
3/4"	19	53	56	93
1"	24	56	70	93
1 1/4"	30,2	68	79	115
1 1/2"	37,3	77	89	126
2	46,5	86	104	158



Información técnica
Technical information

CÓDIGO CODE	MEDIDA SIZE	PESO WEIGHT	CAJA / BOX CARTON	P.V.P. € PRICE €
3031 04	1/2"	0.15	8-144	-
3031 05	3/4"	0.245	8-80	-
3031 06	1"	0.382	6-54	-
3031 07	1 1/4"	0.594	4-36	-
3031 08	1 1/2"	0.847	2-24	-
3031 09	2"	1.327	2-12	-



Ref.3032



Válvula de esfera con tomas laterales

PN 25. Paso total. Construcción en latón UNE-EN 12165 cromado. Asientos PTFE. Extremos rosca gas (BSP) H-H - ISO 228/1. Temp. máx. 110°C. Mando manual por palanca acero. 2 tomas laterales 1/4" - 1 de ellas con tapón.

Ball valve with side inlets

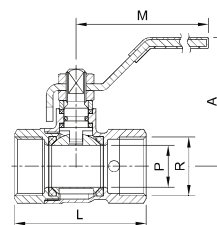
PN 25. Full bore. Body chrome plated brass UNE-EN 12165. PTFE seats. Gas threaded ends (BSP) F-F - ISO 228/1. Max. temp. 110°C. Steel lever manual control. Two-sided 1/4" inlet - plug on one side.

R	P	A	L	M
1/2"	15	47	52	84
3/4"	20	58	60	98
1"	25	61	72	98



Información técnica
Technical information

3032 04	1/2"	0.177	10-100	-
3032 05	3/4"	0.294	8-80	-
3032 06	1"	0.417	5-50	-



Ref.3033



Válvula de esfera M-M

PN 25. Paso total. Construcción en latón UNE-EN 12165 cromado. Asientos PTFE. Extremos rosca gas (BSP) M-M - ISO 228/1. Temp. máx. 110°C. Mando manual por palanca acero.

Ball valve M-M

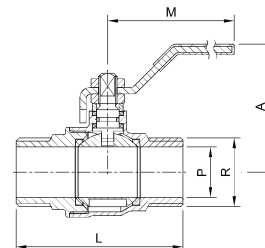
PN 25. Full bore. Body chrome plated brass UNE-EN 12165. PTFE seats. Gas threaded ends (BSP) M-M - ISO 228/1. Max. Temp. 110°C. Steel lever manual control.

R	P	A	L	M
1/2"	15	47	56	84
3/4"	20	58	65	98
1"	25	61	78	98



Información técnica
Technical information

3033 04	1/2"	0.155	10-150	-
3033 05	3/4"	0.272	8-72	-
3033 06	1"	0.4	6-54	-



Ref. 3034 - 3034H



Válvula de esfera (3034 palanca azul - 3034H palanca roja)

PN 25. Paso total. Construcción en latón UNE-EN 12165 cromado. Asientos PTFE. Extremos rosca gas (BSP) M-H ISO 228/1. Temp. máx. 110°C. Mando manual por palanca de acero.

Ball valve (3034 blue handle - 3034H red handle)

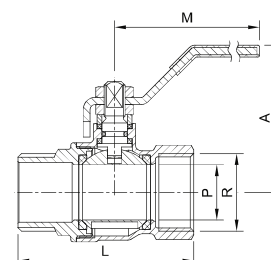
PN 25. Full bore. Body chrome plated brass UNE-EN 12165. PTFE seats. Gas threaded ends (BSP) M-F ISO 228/1. Max. temp. 110°C. Steel lever manual control.

R	P	A	L	M
1/4"	10	46	48	84
3/8"	10	46	49	84
1/2"	15	47	56	84
3/4"	20	58	64	98
1"	25	61	76	98
1 1/4"	32	74	87	126
1 1/2"	40	80	95	126
2"	50	91	109	158



Información técnica
Technical information

3034 02	1/4"	0.114	10-180	-
3034 03	3/8"	0.116	10-180	-
3034 04	1/2"	0.157	8-144	-
3034 05	3/4"	0.276	6-72	-
3034 06	1"	0.4	6-54	-
3034 07	1 1/4"	0.632	4-36	-
3034 08	1 1/2"	0.831	2-24	-
3034 09	2"	1.321	2-16	-



Ref. 3034I - 3034IH



Válvula de esfera (3034I palanca azul - 3034IH palanca roja)

PN 25. Paso total. Construcción en latón UNE-EN 12165 niquelado. Asientos PTFE. Eje con doble o-ring. Extremos roscados ISO 228/1 - M-H. Temp. máx. 110°C. Mando manual por palanca de acero inoxidable AISI 304.

Ball valve (3034 blue handle - 3034H red handle)

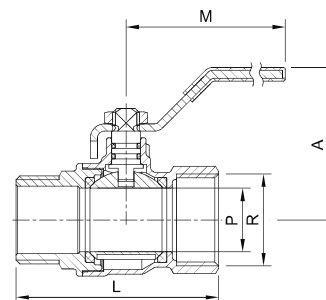
PN 25. Full bore. Body nickel plated brass UNE-EN 12165. PTFE seats. Stem with double o-ring. Threaded ends ISO 228/1 - M-F. Max. temp. 110°C. AISI 304 stainless AISI 304 steel lever manual control.

R	P	A	L	M
1/2"	14,2	45	57	84
3/4"	19	53	63,5	93
1"	24	56	76,6	93
1 1/4"	30,2	68	84,8	115

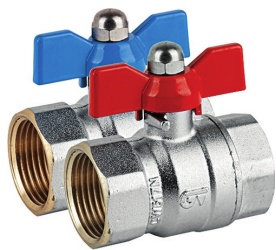


Información técnica
Technical information

CÓDIGO CODE	MEDIDA SIZE	PESO WEIGHT	CAJA / BOX CARTON	P.V.P. € PRICE €
3034I 04	1/2"	0.163	8-144	-
3034I 05	3/4"	0.26	6-72	-
3034I 06	1"	0.393	6-54	-
3034I 07	1 1/4"	0.611	4-36	-
3034IH 04	1/2"	0.164	8-144	-
3034IH 05	3/4"	0.256	6-72	-
3034IH 06	1"	0.392	6-54	-
3034IH 07	1 1/4"	0.611	4-36	-



Ref. 3035 - 3037



Válvula de esfera (3035 palomilla azul - 3037 palomilla roja)

PN 25. Paso total. Construcción en latón UNE-EN 12165 cromado. Asiento PTFE. Extremos rosca gas (BSP) H-H. ISO 228/1. Temp. máx. 110°C. Mando manual por palomilla aluminio.

Ball valve (3035 blue butterfly handle - 3037 red butterfly handle)

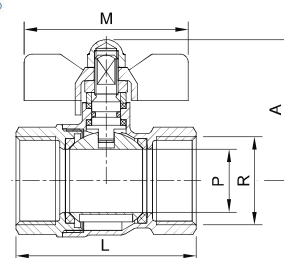
PN 25. Full bore. Body chrome plated brass UNE-EN 12165. PTFE seats. Gas threaded ends (BSP) F-F - ISO 228/1. Max. temp. 110°C. Aluminium butterfly handle.

R	P	A	L	M
1/4"	10	38	40	50
3/8"	10	38	43	50
1/2"	15	40	49	50
3/4"	20	50	56	62
1"	25	53	68	62

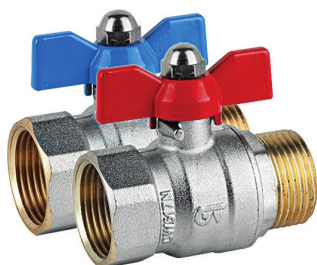


Información técnica
Technical information

3035 02	1/4"	0.088	12-216	-
3035 03	3/8"	0.093	12-216	-
3035 04	1/2"	0.126	10-140	-
3035 05	3/4"	0.22	6-84	-
3035 06	1"	0.344	5-60	-
3037 02	1/4"	0.085	12-216	-
3037 03	3/8"	0.094	12-240	-
3037 04	1/2"	0.128	10-140	-
3037 05	3/4"	0.22	6-84	-
3037 06	1"	0.341	5-60	-



Ref. 3036 - 3038



Válvula de esfera (3036 palomilla azul - 3038 palomilla roja)

PN 25. Paso total. Construcción en latón UNE-EN 12165 cromado. Asientos PTFE. Extremos rosca gas (BSP) M-H - ISO 228/1. Temp. máx. 110°C. Mando manual por palomilla aluminio.

Ball valve (3036 blue butterfly handle - 3038 red butterfly handle)

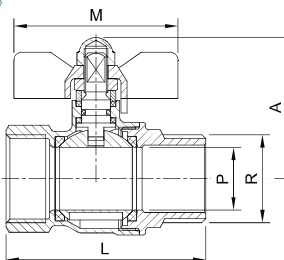
PN 25. Full bore. Body chrome plated brass UNE-EN 12165. PTFE seats. Gas threaded ends M-F (BSP) - ISO 228/1. Max. temp. 110°C. Aluminium butterfly handle.

R	P	A	L	M
1/4"	10	38	48	50
3/8"	10	38	49	50
1/2"	15	40	56	50
3/4"	20	50	64	62
1"	25	53	76	62



Información técnica
Technical information

3036 02	1/4"	0.095	12-216	-
3036 03	3/8"	0.098	12-216	-
3036 04	1/2"	0.137	8-128	-
3036 05	3/4"	0.23	6-96	-
3036 06	1"	0.361	5-60	-
3038 02	1/4"	0.092	12-216	-
3038 03	3/8"	0.096	12-216	-
3038 04	1/2"	0.136	8-128	-
3038 05	3/4"	0.23	6-96	-
3038 06	1"	0.36	5-60	-



Ref.3046



Válvula de esfera con racor dos piezas

PN 25. Paso total. Construcción en latón UNE-EN 12165 cromado. Asientos PTFE. Extremos rosca gas (BSP) M-H ISO 228/1. Temp. máx. 110°C. Mando manual por palomilla aluminio.

Ball valve with 2 pieces connector

PN 25. Full bore. Body chrome plated brass UNE-EN 12165. PTFE seats. Gas threaded ends (BSP) M-F - ISO 228/1. Max. Temp. 110°C. Aluminium butterfly handle for manual control.

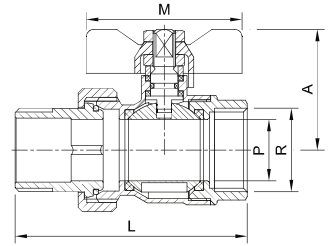
R	P	A	L	M
1/2"	15	36	69	50
3/4"	20	44	76	62
1"	25	48	92	62
1 1/4"	30	57	106	78



Información técnica
Technical information

CÓDIGO CODE	MEDIDA SIZE	PESO WEIGHT	CAJA / BOX CARTON	P.V.P. € PRICE €
-------------	-------------	-------------	-------------------	------------------

3046 04	1/2"	0.175	18-108	-
3046 05	3/4"	0.3	10-60	-
3046 06	1"	0.474	6-42	-
3046 07	1 1/4"	0.69	4-32	-



Ref.3075



Válvula de esfera escuadra M-H con racor dos piezas

PN 25. Paso total. Construcción en latón UNE-EN 12165 cromado. Asientos PTFE. Extremos rosca gas (BSP) M-H - ISO 228/1. Temp. máx. 110°C. Mando manual por palomilla aluminio.

Ball angle valve M-F with 2 pieces detachable connector

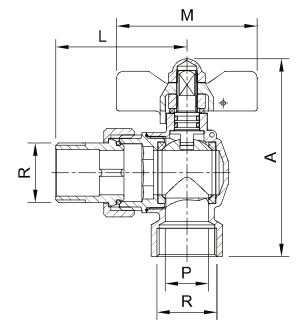
PN 25. Full bore. Body chrome plated brass UNE-EN 12165. PTFE seats. Gas threaded end (BSP) M-F - ISO 228/1. Max. Temp. 110°C. Aluminium butterfly handle.

R	P	A	L	M
3/4"	20	87	58	62
1"	25	97	63	62



Información técnica
Technical information

3075 05	3/4"	0.349	8-64	-
3075 06	1"	0.554	5-40	-



Ref.3048



Válvula de esfera con racor dos piezas

PN 25. Paso total. Construcción en latón UNE-EN 12165 cromado. Asientos PTFE. Extremos rosca gas (BSP) M-H - ISO 228/1. Temp. máx. 110°C. Mando manual por palanca de acero.

Ball valve with 2 pieces connector

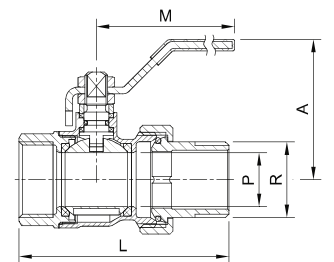
PN 25. Full bore. Body chrome plated brass UNE-EN 12165. PTFE seats. Gas threaded ends (BSP) M-F - ISO 228/1. Max. Temp. 110°C. Steel lever manual control.

R	DN	P	A	L	M
1/2"	15	14	47	69	84
3/4"	20	19	58	76	98
1"	25	24	61	92	98
1 1/4"	32	30	74	106	126
1 1/2"	40	37	80	119	126
2"	50	46,5	91	141	158
2 1/2"	65	58,5	100,5	172	158



Información técnica
Technical information

3048 04	1/2"	0.195	8-96	-
3048 05	3/4"	0.333	6-60	-
3048 06	1"	0.508	4-40	-
3048 07	1 1/4"	0.76	2-28	-
3048 08	1 1/2"	1.097	2-18	-
3048 09	2"	1.67	2-14	-
3048 10	2 1/2"	3.055	2-6	-



Ref.3084



Válvula de esfera mando cuadradillo

PN 25. Paso total. Construcción en latón UNE-EN 12165 cromado. Asientos PTFE. Extremos rosca gas (BSP) H-H - ISO 228/1. Temp. máx. 110°C. Accionamiento mediante cuadradillo.

Square handle ball valve

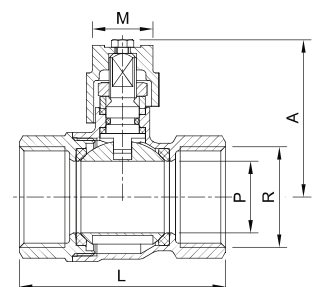
PN 25. Full bore. Body chrome plated brass UNE-EN 12165. PTFE seats. Gas threaded ends (BSP) F-F - ISO 228/1. Max. temp. 110°C. Square handle.

R	P	A	L	M
1/2"	15	38	49	20
3/4"	20	49	56	20
1"	25	52	68	20
1 1/4"	32	63	80	30
1 1/2"	40	69	89	30
2"	50	80	104	30



Información técnica
Technical information

3084 04	1/2"	0.147	15-150	-
3084 05	3/4"	0.236	10-80	-
3084 06	1"	0.361	8-64	-
3084 07	1 1/4"	0.559	5-40	-
3084 08	1 1/2"	0.779	2-28	-
3084 09	2"	1.227	2-16	-



Ref.3085



Válvula de esfera M-H mando cuadradillo

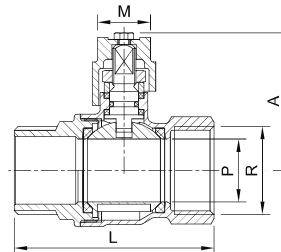
PN 25. Paso total. Construcción en latón UNE-EN 12165 cromado. Asientos PTFE. Extremos rosca gas (BSP) M-H - ISO 228/1. Temp. máx. 110°C. Accionamiento mediante cuadradillo.

Square handle ball valve M-F

PN 25. Full bore. Body chrome plated brass UNE-EN 12165. PTFE seats. Gas threaded ends (BSP) M-F - ISO 228/1. Max. temp. 110°C. Square handle.

R	P	A	L	M
1/2"	15	38	55	20
3/4"	20	49	64	20
1"	25	52	76	20
1 1/4"	32	63	87	30
1 1/2"	40	69	89	30
2"	50	80	109	30

CÓDIGO CODE	MEDIDA SIZE	PESO WEIGHT	CAJA / BOX CARTON	P.V.P. € PRICE €
3085 04	1/2"	0.153	10-140	-
3085 05	3/4"	0.249	6-108	-
3085 06	1"	0.378	6-72	-
3085 07	1 1/4"	0.597	5-40	-
3085 08	1 1/2"	0.778	2-20	-
3085 09	2"	1.203	2-18	-



Información técnica
Technical information

Ref.3088



Válvula de esfera tubería PE

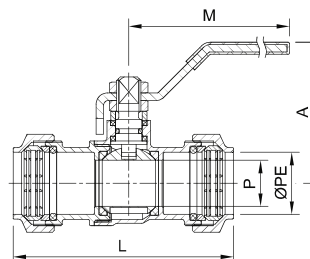
PN 25. Paso total. Construcción en latón s/UNE-EN 12165. Asientos PTFE. Extremos conexión a tubería mediante sistema de apriete diseño Genebre "RAC-GE". Temperatura de trabajo de -20°C a +110°C. Aplicable para la unión de tubo de polietileno de baja-media y alta densidad. Mando manual por palanca de acero.

Ball valve for PE pipe

PN 25. Full bore. Brass construction UNE-EN 12165. PTFE seats. Genebre's designed "RAC-GE" air tight system ends for connection to pipe. Working temp.: -20 °C to 110 °C. Applicable for the connection of low-medium and high density polyethylene pipe. Steel lever manual control.

DN	Ø PE	P	A	L	M
15	20	14	47	77	84
20	25	19	58	91	98
25	32	24	61	109	98

3088 04	20 x 20	0.221	6-72	-
3088 05	25 x 25	0.373	6-54	-
3088 06	32 x 32	0.563	3-27	-



Información técnica
Technical information

Ref.3089



Válvula de esfera tubería PE

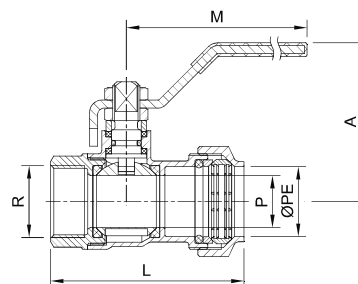
PN 25. Paso total. Construcción en latón s/UNE-EN 12165. Extremos roscado gas hembra s/ISO 228/1. Asiento PTFE. Conexión a tubería mediante sistema de apriete diseño Genebre "RAC-GE". Temperatura de trabajo de -20°C a +110°C. Aplicable para la unión de tubo de polietileno de baja-media y alta densidad. Mando manual por palanca de acero.

Ball valve for PE pipe

PN 25. Full bore. Brass UNE-EN 12165. Female gas threaded ends ISO 228/1. PTFE Seats. Genebre's designed "RAC-GE" air tight system for connection to pipe. Working temp.: -20 °C to 110 °C. Applicable for the connection of low-medium and high density polyethylene pipe. Steel lever manual control.

R	DN	Ø PE	P	A	L	M
1/2"	15	20	14	47	61	84
3/4"	20	25	19	58	71	98
1"	25	32	24	61	86	98

3089 04	1/2" x 20	0.186	8-144	-
3089 05	3/4" x 25	0.32	6-72	-
3089 06	1" x 32	0.474	4-48	-



Información técnica
Technical information

Ref.3272E - 3282E



Válvula de esfera 3 vías para montaje actuador tipo "L" (3272E) y tipo "T" (3282E)

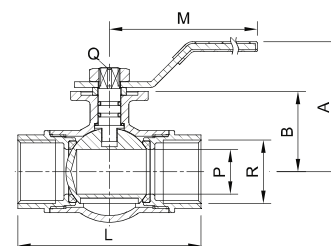
PN 25. Paso total. Construcción en latón niquelado UNE-EN 12165. Asientos PTFE. Extremos rosca gas (BSP) H ISO 228/1. Obturador esférico en 2/3 vías en forma "L" / "T". Juntas tóricas NBR. Temp. máx. 110°C. Mando manual por palanca. Conexión a actuador s/ ISO 5211.

3 ways ball valve for direct assembling type "L" (3272E) and type "T" (3282E)

PN 25. Full bore. Body nickel plated brass UNE-EN 12165. PTFE seats. Gas threaded ends (BSP) F SO 228/1. 2/3 ways spherical seal type "L" / "T". NBR o-rings. Max. temp. 110°C. Steel lever manual control. Direct assembling ISO 5211.

R	P	A	B	L	M	Q	ISO 5211
1/2"	15	58	33	74	104	9	F03
3/4"	20	63	38	85	111	9	F04
1"	25	68	43	97	111	9	F04

3272E 04	1/2"	0.447	4-40	-
3272E 05	3/4"	0.681	2-24	-
3272E 06	1"	1.043	2-16	-
3282E 04	1/2"	0.447	4-40	-
3282E 05	3/4"	0.675	2-24	-
3282E 06	1"	1.006	2-16	-



Información técnica
Technical information

Ref. **3070E - 3080E** **NEW**



Válvula esfera 3 vías tipo "L" (3070E) o tipo "T" (3080E)

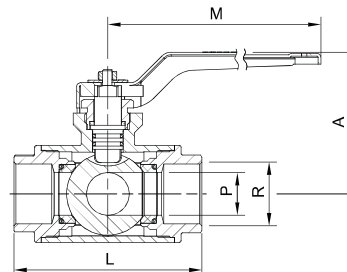
PN 40. Construcción en latón UNE-EN 12165 niquelado. 4 asientos de PTFE. Extremos rosca gas (BSP) H - ISO 228/1. Obturador esférico en dos/tres vías en forma de "L" / "T". Temp. máx. 150 °C. Mando manual por palanca.

Type "L" (3070E) and Type "T" (3080E) 3 way ball valve

PN 40. Body nickel plated brass UNE-EN 12165. 4 PTFE seats. Gas threaded ends (BSP) F - ISO 228/1. Spherical seal 2/3 way type "L" / "T". Max. Temp. 150 °C. Manual control lever.

R	P	A	L	M
1 1/4"	25	75	120	150
1 1/2"	32	106,5	142	242,5
2"	40	113,5	165	242,5

CÓDIGO CODE	MEDIDA SIZE	PESO WEIGHT	CAJA / BOX CARTON	P.V.P. € PRICE €
3070E 07	1 1/4"	2.046	2-12	-
3070E 08	1 1/2"	3.725	4	-
3070E 09	2"	5.86	4	-
3080E 07	1 1/4"	1.99	2-12	-
3080E 08	1 1/2"	3.664	4	-
3080E 09	2"	5.728	4	-



Información técnica
Technical information

Ref. **3096 - 3096H**



Válvula esfera mini (3096 palanca azul - 3096H palanca roja)

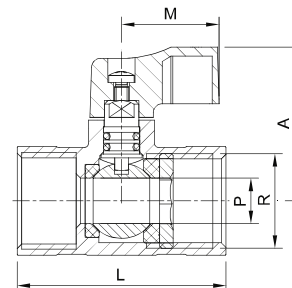
PN 16. Paso reducido. Construcción en latón cromado UNE-EN 12165 . Asientos PTFE. Extremos rosca gas (BSP) H-H según ISO 228/1. Temp. máx. 110°C. Mando palomilla aluminio.

Mini ball valve (3096 blue handle - 3096H red handle)

PN 16. Reduced bore. Body chrome plated brass UNE-EN 12165. PTFE seats. Gas threaded ends (BSP) F-F ISO 228/1. Max. temp. 110°C. Butterfly handle operated aluminium

R	P	A	L	M
1/8"	6,5	28	37	22
1/4"	6,5	28	39	22
3/8"	8	30	42	22
1/2"	10	33	46	22
3/4"	12,5	36	55	22

3096 01	1/8"	0.051	20-480	-
3096 02	1/4"	0.048	20-320	-
3096 03	3/8"	0.073	15-240	-
3096 04	1/2"	0.102	10-160	-
3096 05	3/4"	0.174	8-136	-
3096H 01	1/8"	0.051	20-480	-
3096H 02	1/4"	0.048	20-320	-
3096H 03	3/8"	0.073	15-240	-
3096H 04	1/2"	0.102	10-160	-
3096H 05	3/4"	0.174	8-192	-



Información técnica
Technical information

Ref. **3097 - 3097H**



Válvula esfera mini (3097 palanca azul - 3097H palanca roja)

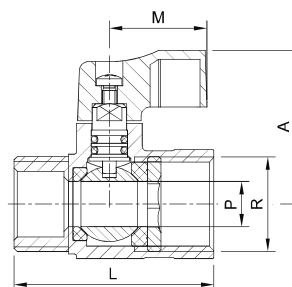
PN 16. Paso reducido. Construcción en latón cromado UNE-EN 12165 . Asientos PTFE. Extremos rosca gas (BSP) M-H según ISO 228/1. Temp. máx. 110°C. Mando palomilla aluminio.

Mini ball valve (3097 blue handle - 3097H red handle)

PN 16. Reduced bore. Body chrome plated brass UNE-EN 12165. PTFE seats. Gas threaded ends (BSP) M-F ISO 228/1. Max. temp. 110°C. Butterfly handle operated aluminium.

R	P	A	L	M
1/8"	6,5	28	36	22
1/4"	6,5	28	37	22
3/8"	8	30	40	22
1/2"	10	33	44	22
3/4"	12,5	36	52	22

3097 01	1/8"	0.046	20-480	-
3097 02	1/4"	0.045	20-480	-
3097 03	3/8"	0.066	15-300	-
3097 04	1/2"	0.095	10-200	-
3097 05	3/4"	0.159	8-136	-
3097H 01	1/8"	0.045	20-480	-
3097H 02	1/4"	0.045	20-480	-
3097H 03	3/8"	0.066	15-300	-
3097H 04	1/2"	0.095	10-200	-
3097H 05	3/4"	0.157	8-136	-



Información técnica
Technical information

Ref.3451



Válvula de esfera mini con tuerca loca

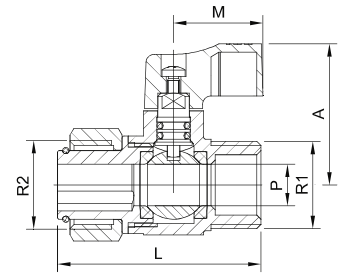
PN 16. Paso reducido. Construcción en latón cromado UNE-EN 12165. Asientos PTFE. Extremos rosca gas (BSP) M-H según ISO 228/1. Temp. máx. 110°C. Mando palomilla aluminio.

Mini ball valve with free nut

PN 16. Reduced bore. Body chrome plated brass UNE-EN 12165. PTFE Seats. M-F gas (BSP) threaded ends according ISO 228/1. Max. temp. 110°C. Aluminium butterfly handle.

R1	R2	P	A	L	M
1/2"	1/2"	10	33	49	22
1/2"	3/4"	10	33	49	22
3/4"	3/4"	12,5	36	54	22

CÓDIGO CODE	MEDIDA SIZE	PESO WEIGHT	CAJA / BOX CARTON	P.V.P. € PRICE €
3451 04 04	1/2" x 1/2"	0.117	10-180	-
3451 04 05	1/2" x 3/4"	0.134	25-150	-
3451 05 05	3/4" x 3/4"	0.188	10-120	-



Información técnica
Technical information

Ref.3396



Válvula esfera mini H-H

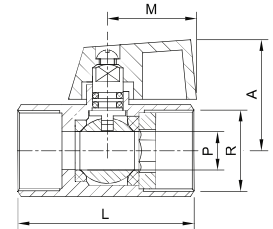
PN 16. Paso reducido. Construcción en latón cromado UNE-EN 12165. Asientos PTFE. Barra hexagonal cromada. Extremos rosca gas (BSP) H-H según ISO 228/1. Temp. máx. 110°C. Mando palomilla aluminio.

Mini ball valve F-F

PN 16. Reduced bore. Hexagonal body chrome plated brass UNE-EN 12165. PTFE seats - female gas threaded ends (BSP) ISO 228/1. Max. Temp. 110°C. Butterfly handle operated aluminium.

R	P	A	L	M
1/8"	6	26	37	23
1/4"	8	26	40	23
3/8"	8	27	42	23
1/2"	10	28	45	23
3/4"	12	30	53	23

3396 01	1/8"	0.09	15-360	-
3396 02	1/4"	0.091	15-240	-
3396 03	3/8"	0.082	15-360	-
3396 04	1/2"	0.102	10-180	-
3396 05	3/4"	0.186	8-192	-



Información técnica
Technical information

Ref.3397



Válvula esfera mini M-H

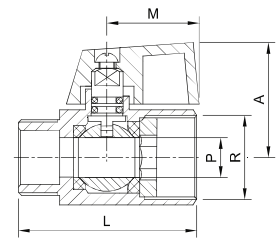
PN 16. Paso reducido. Construcción en latón cromado UNE-EN 12165. Asientos PTFE. Barra hexagonal cromada. Extremos rosca gas (BSP) M-H - según ISO 228/1. Temp. máx. 110°C. Mando palomilla aluminio.

Mini ball valve M-F

PN 16. Reduced bore. Hexagonal body, chrome plated brass UNE-EN 12165. PTFE seats. M-F gas threaded ends (BSP) ISO 228/1. Max. Temp. 110°C. Aluminium butterfly handle.

R	P	A	L	M
1/8"	6	26	37	23
1/4"	8	26	40	23
3/8"	8	27	41	23
1/2"	10	28	45	23
3/4"	12	30	53	23

3397 01	1/8"	0.07	15-360	-
3397 02	1/4"	0.074	15-240	-
3397 03	3/8"	0.073	15-360	-
3397 04	1/2"	0.095	10-240	-
3397 05	3/4"	0.176	8-192	-



Información técnica
Technical information

Ref.70302



Válvula esfera esquadra con tuerca loca

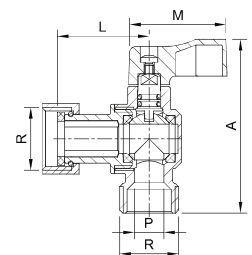
PN 16. Paso total. Construcción en latón cromado según UNE-EN 12165. Asientos PTFE. Extremos roscados rosca gas (BSP) M-H - ISO 228/1. Temp. máx. 110°C. Mando manual por palanca de aluminio azul.

Ball angle valve with free nut

PN 16. Full bore. Body chrome plated brass UNE-EN 12165. PTFE seats. Gas threaded ends (BSP) M-F, ISO 228/1. Max. temp. 110°C. Blue aluminium butterfly handle.

R	P	A	L	M
1/2"	10	59	29	33
3/4"	14	65	33	33

70302 04 00	1/2" x 1/2"	0.111	10-160	-
70302 05 00	3/4" x 3/4"	0.185	10-120	-



Información técnica
Technical information

Ref.70304



Valvula esfera escuadra con tuerca loca

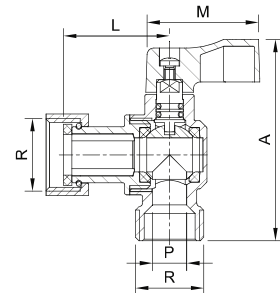
PN 16 Paso total. Construcción en latón cromado según UNE-EN 12165. Asientos PTFE. Extremos roscados rosca gas (BSP) M-H - ISO 228/1. Temp. máx. 110°C. Mando manual por palanca de aluminio rojo.

Ball angle valve with free nut

PN 16. Full bore. Body chrome plated brass UNE-EN 12165. PTFE seats. Gas threaded ends (BSP) M-F, ISO 228/1. Max. temp. 110°C. Red aluminium butterfly handle.

R	P	A	L	M
1/2"	10	59	29	33
3/4"	14	65	33	33

CÓDIGO CODE	MEDIDA SIZE	PESO WEIGHT	CAJA / BOX CARTON	P.V.P. € PRICE €
70304 04 00	1/2" x 1/2"	0.114	10-160	-
70304 05 00	3/4" x 3/4"	0.186	10-120	-



Información técnica
Technical information

Ref.3044



Válvula de descarga para caldera

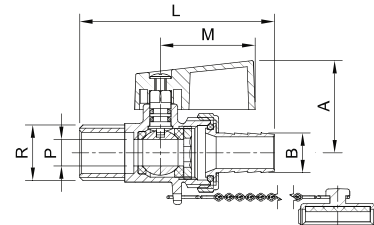
PN 25. Paso total. Construcción en latón niquelado UNE-EN 12165. Asientos PTFE. Extremos rosca gas (BSP) M ISO 228/1 y conexión a manguera Ø 15 con tapón seguridad. Temp. máx. 110°C. Mando manual por palomilla aluminio color rojo.

Boiler discharge valve

PN 25. Full bore. Body brass UNE-EN 12165 Nickel-plated finishing. PTFE seats. Threaded end male ISO 228/1 and Ø 15 hose connection with safety cap. Max. Temp. 110°C. Aluminium butterfly red handle.

R x B	P	A	L	M
G 1/2" x Ø15	10	34	72	35.5

3044 04	1/2" x Ø15	0.136	8-160	-
---------	------------	-------	-------	---



Información técnica
Technical information

Ref.3081



Válvula esfera soldar

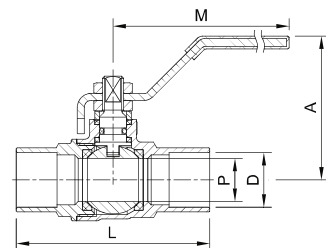
PN 16. Paso total. Construcción en latón UNE-EN 12165. Asientos PTFE. Extremos para soldar. Temp. máx. 110°C. Mando manual por palanca acero.

Welding ball valve

PN 16. Full bore. Brass body UNE-EN 12165. PTFE seats. Welding ends. Max. Temp. 110°C. Steel lever manual control.

D	P	A	L	M
Ø15	12	46	57	84
Ø18	15	47	64	84
Ø22	20	58	72	98
Ø28	25	61	85	98
Ø35	32	75	96	135
Ø42	40	80	115	135
Ø54	50	90	140	165

3081 15	Ø15	0.128	12-180	-
3081 18	Ø18	0.151	10-150	-
3081 22	Ø22	0.253	8-88	-
3081 28	Ø28	0.367	6-60	-
3081 35	Ø35	0.581	2-24	-
3081 42	Ø42	0.858	1-18	-
3081 54	Ø54	1.43	1-12	-



Información técnica
Technical information

Ref.3082



Válvula esfera soldar

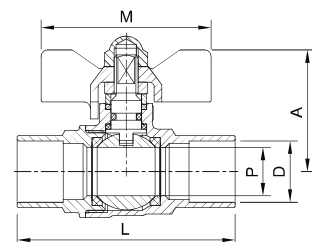
PN 16. Paso total. Construcción en latón según UNE-EN 12165. Asientos PTFE. Extremos para soldar. Temp. máx. 110°C. Mando manual por palomilla aluminio.

Welding ball valve

PN 16. Full bore. Brass body UNE-EN 12165. PTFE seats. Welding ends. Max. Temp. 110°C. Aluminium butterfly handle operated.

D	P	A	L	M
Ø15	12	39	57	50
Ø18	15	40	64	50
Ø22	20	50	72	62

3082 15	Ø15	0.108	10-240	-
3082 18	Ø18	0.132	8-192	-
3082 22	Ø22	0.222	5-120	-



Información técnica
Technical information

Ref. **K3000**



Kit prolongador

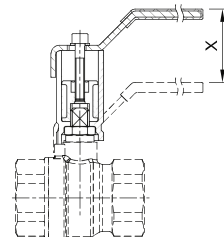
Distanciador de palanca en latón cromado según UNE-EN 12165. Para aplicar a los artículos indicados en la siguiente tabla.

Extension kit

Chrome-plated brass lever spacer according to UNE-EN 12165. To be applied to the articles indicated in the following table.

Ref.	X (mm)	3020, 3021, 3022, 3029, 3032, 3033, 3034	3081	3028
K3000 01	39	1/2"	Ø15-Ø18	3/4"
K3000 02	40	3/4" - 1"	Ø22-Ø28	1"-1 1/4"
K3000 03	51	1 1/4"-1 1/2"	Ø35-Ø42	1 1/2"-2"
K3000 04	55	2" - 2 1/2"	Ø54	2 1/2"

CÓDIGO CODE	MEDIDA SIZE	PESO WEIGHT	CAJA / BOX CARTON	P.V.P. € PRICE €
K3000 01	1/2"	0.065	25-250	-
K3000 02	3/4" - 1"	0.097	20-200	-
K3000 03	1 1/4" - 1 1/2"	0.149	10-100	-
K3000 04	2" - 2 1/2"	0.23	10-100	-



Información técnica
Technical information

Ref. **3234**



Válvula esfera prolongada para aislamiento

PN 25. Paso total. Construcción en latón UNE-EN 12165. Asientos PTFE. Extremos rosca gas (BSP) H-H - ISO 228/1. Temp. máx. 110°C. Mando manual palanca acero.

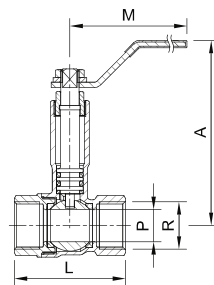
Ball valve with extension for isolation

PN 25. Full bore. Brass construction UNE-EN 12165. PTFE seats. Gas threaded ends (BSP) F-F - ISO 228/1. Max. Temp. 110°C. Steel lever for manual control.

R	DN	A	L	M
G 1/2"	15	81,5	49	84

3234 04	1/2"	0.188	5-90	-
---------	------	-------	------	---

Precios a consultar / Prices on request



Información técnica
Technical information

Ref. **3235**



Válvula esfera prolongada para aislamiento

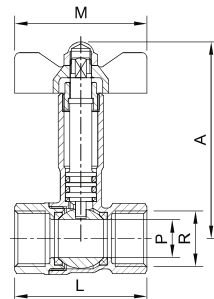
PN 25. Paso total. Construcción en latón cromado UNE-EN 12165. Asientos PTFE. Extremos rosca gas (BSP) H-H - ISO 228/1. Temp. máx. 110°C. Mando manual palomilla aluminio.

Ball valve with extension for isolation

PN 25. Full bore. Body chrome plated brass construction UNE-EN 12165. PTFE seats. Gas threaded ends (BSP) F-F - ISO 228/1. Max. Temp. 110°C. Aluminium butterfly handle.

R	P	A	L	M
G 1/2"	15	75	49	50
G 3/4"	20	78	56	50

3235 04	1/2"	0.195	5-120	-
3235 05	3/4"	0.28	4-96	-



Información técnica
Technical information